

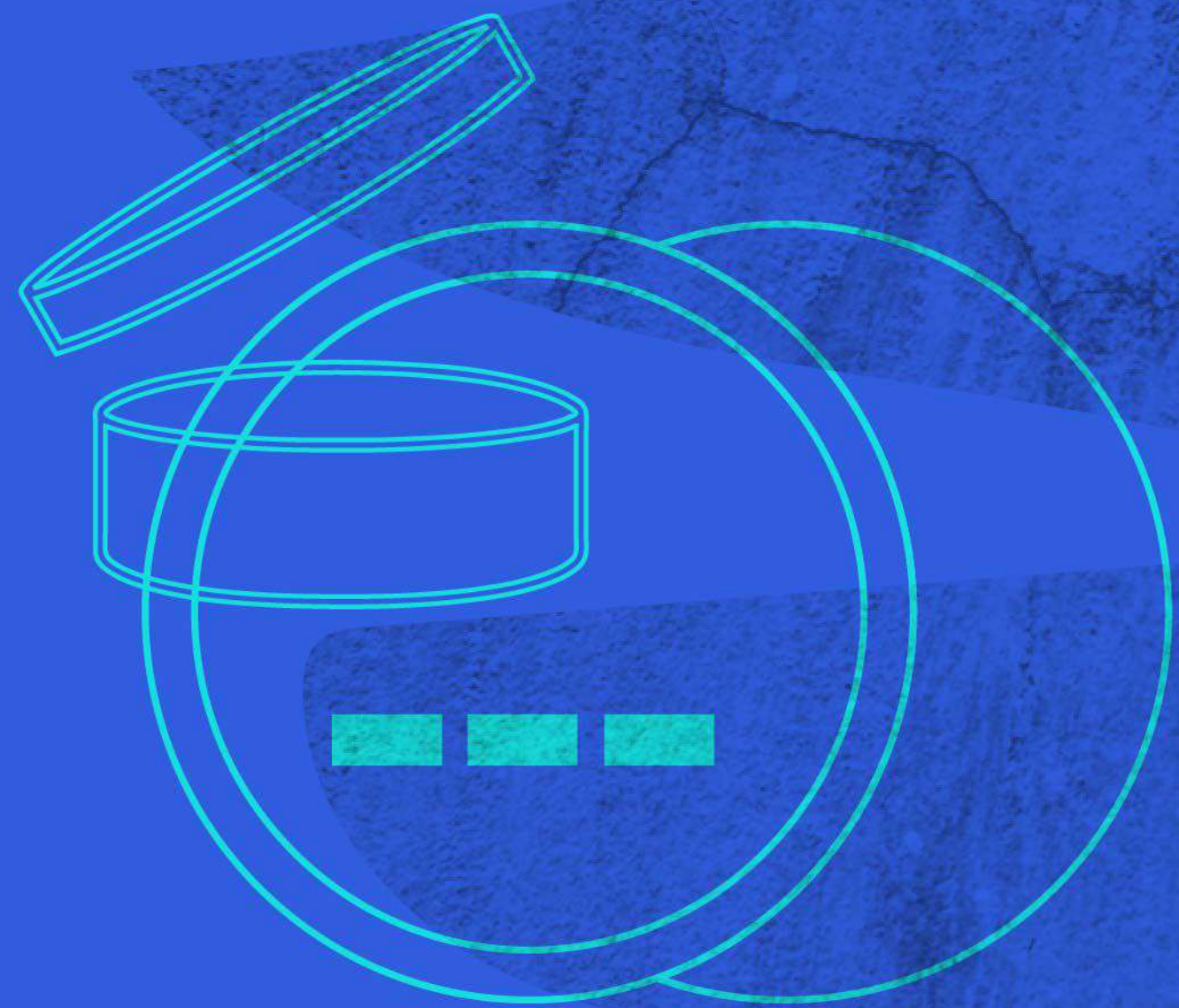


**#АНОЗащита**

---



# СНЮСЫ И НИКОТИНСОДЕРЖАЩАЯ ПРОДУКЦИЯ

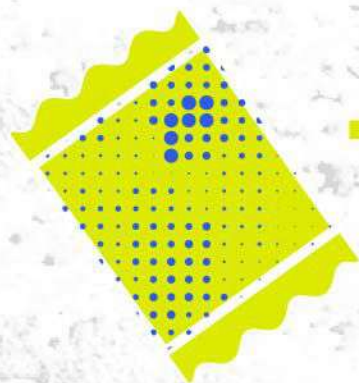


~~МИФЫ~~ И ПРАВДА



## ~~МИФ~~ 1

СНЮСЫ И ДРУГУЮ  
ЖЕВАТЕЛЬНУЮ,  
СОСАТЕЛЬНУЮ,  
НИКОТИНСОДЕРЖАЩУЮ  
ПРОДУКЦИЮ СОЗДАЛИ НЕДАВНО,  
И ЭТО БЕЗОПАСНЕЙ,  
ЧЕМ КУРЕНИЕ



## ✓ ПРАВДА

Жевание, сосание, нюхание — это давно известные способы потребления табачной продукции.

Важно, что попадает внутрь, а не как.

При любом способе в организм попадает психоактивное вещество, вызывающее зависимость.



## ~~МИФ~~ 2

СНЮСЫ  
И НИКОТИНСОДЕРЖАЩИЕ  
СМЕСИ —  
ЭТО ОДНО И ТО ЖЕ



## ✓ ПРАВДА

Это разные вещества.

В снюсах содержится табак,  
а в смесях содержится синтетический  
никотин. Благодаря этому  
никотинсодержащие смеси не были  
обозначены в ФЗ № 15 и возникла  
иллюзия, что эту продукцию можно  
продавать детям.

На данный момент этот  
законодательный пробел исправлен.



~~МИФ 3~~

СНЮСЫ ЗАПРЕЩЕНЫ  
К ПРОДАЖЕ  
НЕСОВЕРШЕННОЛЕТНИМ,  
А НИКОТИНСОДЕРЖАЩАЯ  
ПРОДУКЦИЯ — НЕТ



✓ ПРАВДА

И

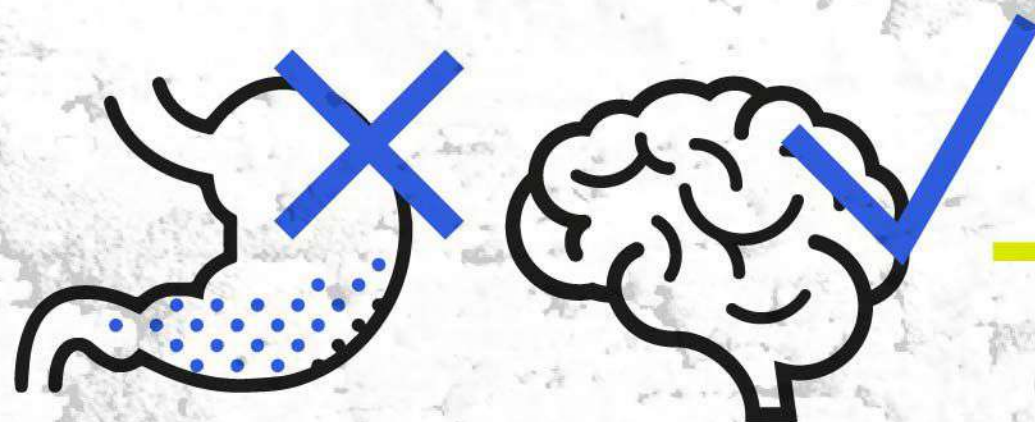
И снюсы, и НСП запрещены  
к продаже несовершеннолетним  
на территории РФ  
в соответствии с ФЗ № 15  
в новой редакции от 01 апреля 2021 года.  
Этот закон также запрещает  
продажу детям и подросткам  
электронных систем доставки  
никотина и кальянов.



## ~~МИФ~~ 4

ПРИ РАССАСЫВАНИИ В КРОВЬ  
ПОПАДАЕТ МЕНЬШЕ НИКОТИНА,  
ПОЭТОМУ В СМЕСЯХ  
ДЛЯ РАССАСЫВАНИЯ  
БОЛЬШАЯ ДОЗИРОВКА.

ПОПАДАЯ СО СЛЮНОЙ В ЖЕЛУДОК,  
НИКОТИН РАЗРУШАЕТСЯ  
И НЕ ОКАЗЫВАЕТ ВРЕДНОГО  
ВОЗДЕЙСТВИЯ НА ОРГАНИЗМ.



## ✓ ПРАВДА

При рассасывании никотин  
попадает через подъязычную  
железу сразу в мозг, минуя  
защитные барьеры крови и печени.

Нейротоксический эффект  
больше в несколько раз,  
чем при курении.



## ~~МИФ~~ 5

**В НСП НЕТ  
ВРЕДНЫХ ВЕЩЕСТВ**



## ✓ ПРАВДА

**В НСП найдено много опасных для здоровья химических веществ.**

Особую опасность представляют тяжелые металлы (свинец, ртуть, кадмий), которые при попадании в организм остаются в нем на долгое время

**и оказывают опасное влияние на развивающийся организм ребенка.**